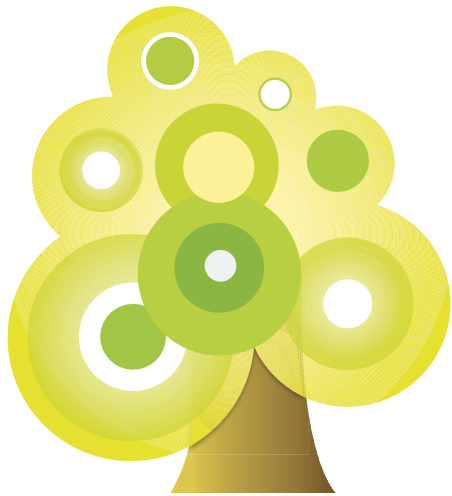


디자인으로  
세상에  
가치를  
더하다



**LEESONG  
DESIGN**





# IDC

## Integrated Design Consulting

통합적인 디자인컨설팅을 통해 기업고유의 디자인 정체성 확립을 목표로 합니다.

디자인컨설팅은 기업의 문제점을 발견하고 기업이 고객과의 관계에서 장기적으로 흔들림없는 유대관계를 구축할 수 있도록 전략적으로 접근할 수 있는 방법입니다. 단순한 디자인 개발이 아니라 통합적인 사고로 기획하고 진단 과정을 거쳐 문제점을 발견하고 창의적인 디자인 개발을 통해 소비자와 원활한 커뮤니케이션을 가능하게 합니다.

디자인컨설팅을 통해 차별화된 정체성을 확립하고, 전략적인 브랜드 컨설팅을 거쳐 소비자의 니즈를 충족시키는 디자인개발 뿐 아니라 기업의 가치와 이미지를 전달할 수 있습니다.

이송디자인은 통합적인 디자인컨설팅으로 기업으로부터 발생하는 모든 정보와 이미지를 일관된 방향으로 차별화되게 통합시키는 것을 기본 목표로 삼고 있습니다.

기업의 무한한 가치를 높이는데 이송디자인이 함께 하겠습니다.



회 사 명 (주)이송디자인

대 표 자 송대섭

설 립 일 2002년 8월 1일

주요연혁 KIDP인증 디자인전문회사  
KADFA 회원사

소 재 지 서울시 종로구 팔판길 1-12

주 업 종 디자인컨설팅

연 락 처 02-544-0653

## Power of Design Consulting

통합적인 디자인컨설팅으로 기업의 무한가치를 높일 때 입니다.

이송디자인은 ‘디자인으로 세상에 가치를 더하다’ 라는 기업이념으로 기업의 전략, 사업목표에 적합한 디자인 전략수립, 개발을 목표로 합니다. 디지털 경쟁시대에 기업의 미래가치를 창조하고 관리할 수 있도록 창의적이고 통합적인 디자인컨설팅서비스를 제공하는 기업입니다.

생산자 중심에서 소비자 중심으로 변화된 시장패러다임 속에서 이송디자인은 기업의 이념이나 목표에 부합되는 조직화된 디자인 전략확립 및 실행을 지원하고 기업의 총체적 이미지 형성에 기여하여 기업 경쟁력 증진에도 기여합니다.

특히 디자인 활동에서 발생할 수 있는 디자이너와 경영자의 관점차이를 해결하고 둘 간의 조화로운 합의점을 찾아내어, 성공적인 디자인이 창출될 수 있도록 하는 통합자(integrator)적 역할을 담당합니다.

이송디자인은 모든 사람들이 공감할 수 있는 감동의 디자인으로 행복을 전달하고자 노력합니다. 사람이 우선이 되는 창의적인 아이디어, 고객이 필요로 하는 전략적인 아이디어로 오랫동안 함께할 수 있는 이송디자인이 되겠습니다.

감사합니다!

대표이사 송대섭



디자인으로  
세상에 가치를  
더하다

## Integrated Design Consulting

통합적인 디자인컨설팅을 통해  
기업고유의 디자인 정체성  
확립을 목표로 합니다.

## Competition

이송디자인은 고객의 문제를 전략적으로 해결하는 컨셉터이자 전문 디자인 컨설팅그룹입니다.  
전략을 수립하고 컨셉을 설정한 후 디자인 가이드라인을 제시해 고객의 문제를 해결합니다.  
발견된 디자인 문제는 창의적인 아이디어를 통해 다양한 디자인 개발로 제시합니다.

1. Creative Conceptor 창의적인 사고로 차별화된 컨셉을 도출한다.
2. Counseling Conceptor 문제해결에 알맞은 컨셉을 제안한다.
3. Strategy Conceptor 마켓을 이해하고 고객의 문제를 전략적으로 접근한다.
4. Emotional Conceptor 고객이 공감할 수 있는 디자인개발을 추구한다.



# Design Consulting Process

## 01

### 프로젝트 플래닝 [Project Planning]

전체 프로젝트의 프레임워크와 수행방법을 결정하는 단계로, 얼마나 구체적이고 체계적으로 계획되었는지에 따라 프로젝트 전체의 완성도가 좌우된다.

### 외부 환경 진단 [External Audit]

프로젝트와 관련된 외부 환경에 대한 진단과정으로써, 관련 분야의 거시환경 및 트렌드, 시장상황, 시장구조, 경쟁사, 경쟁 요소 등에 대한 총체적인 진단을 통해 프로젝트 목표 달성을 위한 새로운 기회요인과 위험요소를 파악한다.

### 내부 환경 진단 [Internal Audit]

기업의 비전 및 아이덴티티, 고객 이미지, 자원, 조직문화, 기술력 등의 내부 환경 및 역량, 자원 등을 진단함으로써, 기업 특유의 핵심역량을 파악한다. 내부 환경 진단시 객관적 관점에서의 분석을 하며, 소비자화 기업의 관점으로 나누어 파악한다.

### 사용자 조사 [User Research]

사용자 조사에 의해 발견된 도출 안은 외적, 내적 환경 진단 과정과 향후, 전략 수립 및 컨셉 계획에 활용된다.

## 02

## 03

### 전략 수립 [Strategy Establishment]

이전 단계를 통해 도출된 Issue 분석 결과들은 정보 수집을 통한 검증단계를 거쳐 전략으로 발전하게 되며, 최종적으로 목표시장의 선정(Targeting)과 포지셔닝(Positioning)전략을 수립하게 된다.

### 컨셉 플래닝 [Concept Planning]

Positioning 전략의 우선순위 분석에 의해서 선정된 핵심 전략들을 토대로 차별화 아이디어들을 발굴하고 브랜드의 핵심적 속성과 컨셉을 설계하는 단계이다.

### 디자인 가이드라인 [Design Guideline]

디자인 개발 단계에서 디자이너의 감각과 직관에 의존하는 디자인 행위를 사전에 방지하고 디자인 결과물이 앞서 수립된 프로젝트의 목표 및 전략과 일치되도록 방향과 범위를 제시해 주는 단계이다.

### 디자인 개발 [Design Implementation]

디자인 가이드라인을 활용하여 다양하고 창조적인 디자인 아이디어들을 수집, 개선, 보완하고, 최종적으로 전략과 컨셉이 구현된 디자인 결과물(Proto-type)을 제시하는 단계이다.

## 04

## 05

### 평가 [Evaluation]

최종 결과물을 검증하고 소비자 반응을 예측하여 위험요소를 최소화 하며, 시장 성공가능성을 극대화하는데 목적을 둔다. 또한, 런칭(Launching)전략에 반영하기 위한 선행 조사의 목적으로도 실시된다.

### 사후 프로젝트 [Follow-up]

최종 평가를 통해 결정된 최종 디자인이 변형되지 않도록 지속적인 커뮤니케이션과 컨트롤(Control)을 수행하는 단계이다.

## 06

차별화하기

Identity

C.I  
B.I

소통하기

Editorial

Brochure  
Catalog  
Poster  
Leaflet

돋보이기

Package

Package Renewal  
New Package

유도하기

Promotion

Poster  
Banner  
POP  
Display

설득하기

Advertising

Magazine  
Newspaper

이해하기

Service Design

Experience Design

차별화하기

**Identity**

C.I  
B.I

소통하기

**Editorial**

Brochure  
Catalog  
Poster  
Leaflet

돋보이기

**Package**

Package Renewal  
New Package

유도하기

**Promotion**

Poster  
Banner  
POP  
Display

설득하기

**Advertising**

Magazine  
Newspaper

이해하기

**Service Design**

Experience Design

• **Design Consulting**

# 설득하기

상품·서비스·이념·정책 등을 알려 설득하기

## Design Consulting

### 차별화하기

#### Identity

C.I

B.I

### 소통하기

#### Editorial

Brochure

Catalog

Poster

Leaflet

### 돋보이기

#### Package

Package Renewal

New Package

### 유도하기

#### Promotion

Poster

Banner

POP

Display

### 설득하기

#### Advertising

Magazine

Newspaper

### 이해하기

#### Service Design

Experience Design

### ● Advertising 광고 ▶ Magazine

www.acrc.go.kr

## The Anti-Corruption and Civil Rights Commission leads the fight for a cleaner and more trustworthy Korea.



Taekwondo is both a traditional Korean martial art and a popular global sport that requires promptness, decisiveness, and precise judgment.

The ACRC is ready to uphold the people's rights by addressing complaints promptly, eradicating corruption decisively, and by adjudicating administrative appeals precisely.


The Anti-Corruption and Civil Rights Commission leads the fight for a cleaner and more trustworthy Korea.

Addressing Civil Complaints	Preventing Corruption	Resolving Appeals
Provide counseling and application services to nationals, foreigners, and expatriates	Implement various policies to deter the corruption of public officials, leading to the nurturing of a clean society	Protect people's rights from illegal and unfair administrative practices through the appeals system

ACRC  
Anti-Corruption & Civil Rights Commission

국민권익위원회 외국인 대상 잡지광고

www.acrc.go.kr



## 모두가 활짝 웃는 공정한 대한민국

각양각색의 일체형 사람들의 사는 모습은 모두 다릅니다. 소중하지 않은 고충은 아니어도 좋습니다. 능력과 직성은 다 다르지만 공정하지 않은 경쟁 때문에 앞아빠라도 되는 기회는 없습니다. 억울함이 없는 사회, 부패가 없는 사회, 모두가 활짝 웃는 사회를 만들기 위해 국민권익위원회가 만들어 갑니다.

국민고충처리	부패방지	행정심판
내국인은 물론 외국인, 재외투포에 이르기까지 국민고충을 해결합니다.	공직자의 부패를 예방하는 다양한 정책으로 깨끗한 청정국가를 만듭니다.	부당한 행정처분으로부터 국민을 보호 하여 억울함이 없는 세상을 만듭니다.

국민권익위원회  
Anti-Corruption & Civil Rights Commission

국민권익위원회 외국인 대상 잡지광고

## Design Consulting

### 차별화하기

#### Identity

C.I

B.I

### 소통하기

#### Editorial

Brochure

Catalog

Poster

Leaflet

### 돋보이기

#### Package

Package Renewal

New Package

### 유도하기

#### Promotion

Poster

Banner

POP

Display

### 설득하기

#### Advertising

Magazine

Newspaper

### 이해하기

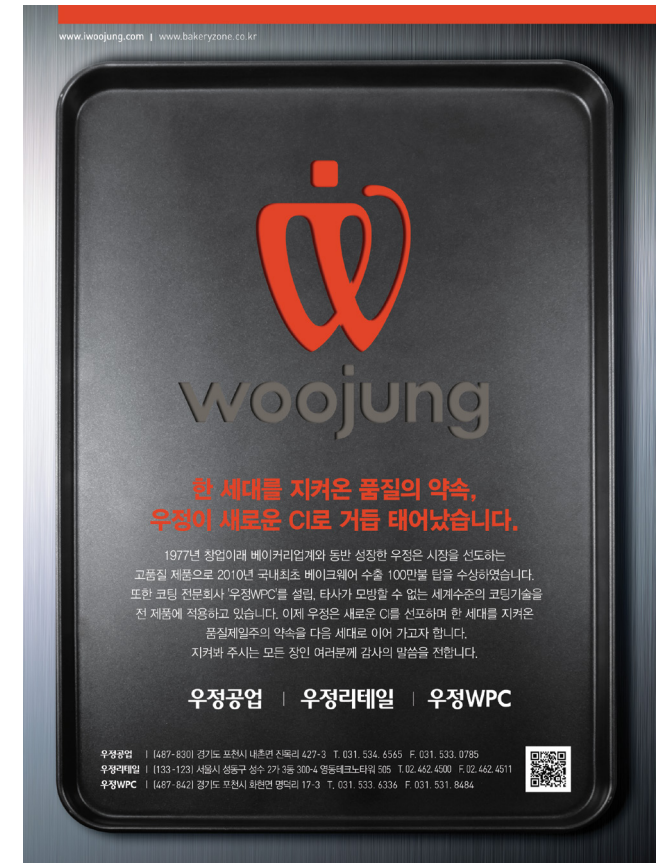
#### Service Design

Experience Design

### ● Promotion 프로모션 ▶ Poster

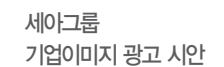


NH농협은행 행복설계 내 은퇴연구소 잡지광고



우정 New CI 홍보 잡지광고





## Design Consulting

### 차별화하기

#### Identity

C.I

B.I

### 소통하기

#### Editorial

Brochure

Catalog

Poster

Leaflet

### 돋보이기

#### Package

Package Renewal

New Package

### 유도하기

#### Promotion

Poster

Banner

POP

Display

### 설득하기

#### Advertising

Magazine

Newspaper

### 이해하기

#### Service Design

Experience Design

### ● Advertising 광고 ▶ Newspaper



www.nfcf.or.kr

행복한 대한민국을 여는 **정부 3.0** 산림으로 국가부강 숲으로 국민행복

## 제16회 산림문화작품 공모전

**작품주제**

- 국내외 아름다운 산, 숲, 산촌, 자연휴양림을 소재로 한 작품
- 산림레포츠를 소재로 한 작품
- 산림치유 및 숲과 사람의 어울림을 소재로 한 작품
- 산림보호 및 각종 산림사업(조림, 숲가꾸기, 간벌 등) 현장
- 임산물(수실류, 버섯류, 산채류 등) 및 재배현장

**공모부문**

- 청소년부 : 그림, 글쓰기
- 일반부 : 사진, 시·수필, 목공예·서각

**접수기간**

- 청소년부 : 2016년 7월 01일 ~ 7월 30일(30일간)
- 일반부 : 2016년 7월 13일 ~ 8월 12일(31일간)

**대상 및 상금**

- 총 390점 시상
- 청소년부 : 264점(그림 167점 / 글쓰기 97점)
- 일반부 : 126점(사진 106점 / 시·수필 10점 / 목공예·서각 10점)
- 총 시상금 59,900천원
- 청소년부 : 10,200천원(그림 5,800천원 / 글쓰기 4,400천원)
- 일반부 : 49,700천원(사진 33,000천원 / 시·수필 8,000천원 / 목공예·서각 8,700천원)

**입상자발표** 2016년 9월 22일 산림조합중앙회 홈페이지 게재

**접수문의**

- 산림문화작품공모전 접수사무국 Tel.02-334-9044
- 기타 자세한 사항은 산림조합중앙회 홈페이지 참조

www.nfcf.or.kr > 산림문화정보 > 산림문화작품공모전

주최 **SJ산림조합**

후원 **산림청**

산림조합중앙회 산림문화작품공모전 신문광고

## Design Consulting

### 차별화하기

#### Identity

C.I

B.I

### 소통하기

#### Editorial

Brochure

Catalog

Poster

Leaflet

### 돋보이기

#### Package

Package Renewal

New Package

### 유도하기

#### Promotion

Poster

Banner

POP

Display

### 설득하기

#### Advertising

Magazine

Newspaper

### 이해하기

#### Service Design

Experience Design

### ● Advertising 광고 ▶ Magazine



**법률의 변화가 국민의 행복으로!**

**노인 & 장애인** 기초연금 지급으로 어르신들의 노후가 더 행복해집니다.

- 만 65세 이상 노인 중 소득 하위 70%에게 최대 20만원까지
- 만 18세 이상 중증 장애인 중 소득 하위 70%에게 최대 20만원까지
- 7월 1일부터 주소지 관할 읍·면사무소나 동 주민센터에서 기초연금 및 장애인 연금을 신청하실 수 있습니다.
- 기초연금법 2014.7.1 시행, 장애인연금법 2014.7.1 시행

**대학생** 학자금 대출 이자 부담은 낮추고, 감면 혜택은 늘어납니다.

- 기존의 고금리 대출을 저금리 대출로 전환
- 6개월 이상 학자금 대출 상환을 연체한 대출자 중 상환능력에 따라 대출금의 최대 50%까지 감면 가능
- 한국장학재단 홈페이지(www.kosaf.go.kr) AIO바 창구에서 학자금 전환대출 및 감면신청이 가능합니다.
- 하달 후 학자금 상환 특별법 2014.5.14. 시행, 한국장학재단 상환 등에 관한 법률 2014.5.14. 시행

**어린이** 통학버스는 안전해지고 직장어린이집은 늘어납니다.

- 보육교직원 통승 없이 발생한 어린이 통학버스 교통 사고로 영유아 사망 시 어린이집 운영장자·폐쇄
- 영유아보호법 2014.11.29. 시행
- 상시 여성근로자 300명 이상 또는 상시 근로자 500명 이상인 사업장은 직장어린이집을 설치해야 함
- 위반한 사업장에 대해서는 이행 강제금을 부과
- 영유아보호법 2016.1.1. 시행


**모든 국민** 국민 여러분의 개인정보를 보다 안전하게 지켜 드립니다.

- 개인정보 유출 시 24시간 내 통지
- 개인정보 파기 후에는 복구 불가능, 위반 시 처벌 강화
- 개인정보 유출 시 최고 300만원까지 보상
- 정보통신망 이용촉진 및 정보보호 등에 관한 법률 2016.11.29. 시행

**법제처**  
Ministry of Government Legislation

국민 생활에 밀접한 법령을 시행함에 맞춰 제1차이고 쉽게 알려 드리는 '이 달의 주요 시행 법령' 홈페이지를 개설했습니다. 우측의 주소에서 확인하세요! [www.moleg.go.kr/monthlylaw](http://www.moleg.go.kr/monthlylaw)

법제처 신문광고



**노인 & 장애인** 기초연금 지급으로 어르신들의 노후가 더 행복해집니다.

- 만 65세 이상 노인 중 소득 하위 70%에게 최대 20만원까지
- 만 18세 이상 중증 장애인 중 소득 하위 70%에게 최대 20만원까지
- 7월 1일부터 주소지 관할 읍·면사무소나 동 주민센터에서 기초연금 및 장애인 연금을 신청하실 수 있습니다.
- 기초연금법 2014.7.1 시행, 장애인연금법 2014.7.1 시행

**대학생** 학자금 대출 이자 부담은 낮추고, 감면 혜택은 늘어납니다.

- 기존의 고금리 대출을 저금리 대출로 전환 / 6개월 이상 학자금 대출 상환을 연체한 대출자 중 상환능력에 따라 대출금의 최대 50%까지 감면 가능
- 한국장학재단 홈페이지(www.kosaf.go.kr) AIO바 창구에서 학자금 전환대출 및 감면 신청이 가능합니다.
- 하달 후 학자금 상환 특별법 2014.5.14. 시행, 한국장학재단 상환 등에 관한 법률 2014.5.14. 시행

**어린이** 통학버스는 안전해지고 직장어린이집은 늘어납니다.

- 보육교직원 통승 없이 발생한 어린이 통학버스 교통 사고로 영유아 사망 시 어린이집 운영장자·폐쇄
- 영유아보호법 2014.11.29. 시행
- 상시 여성근로자 300명 이상 또는 상시 근로자 500명 이상인 사업장은 직장어린이집을 설치해야 함
- 위반한 사업장에 대해서는 이행 강제금을 부과
- 영유아보호법 2016.1.1. 시행

**모든 국민** 국민 여러분의 개인정보를 보다 안전하게 지켜 드립니다.

- 개인정보 유출 시 24시간 내 통지 / 개인정보 파기 후에는 복구 불가능, 위반 시 처벌 강화 / 개인정보 유출 시 최고 300만원까지 보상
- 정보통신망 이용촉진 및 정보보호 등에 관한 법률 2016.11.29. 시행

**법제처**  
Ministry of Government Legislation

모두가 활짝 웃는 대한민국! 법률로 만들어갑니다.

법제처 신문광고



# 설득하기

상품·서비스·이념·정책 등을 알려 설득하기

## Design Consulting

### 차별화하기

#### Identity

C.I

B.I

### 소통하기

#### Editorial

Brochure

Catalog

Poster

Leaflet

### 돋보이기

#### Package

Package Renewal

New Package

### 유도하기

#### Promotion

Poster

Banner

POP

Display

### 설득하기

#### Advertising

Magazine

Newspaper

### 이해하기

#### Service Design

Experience Design

### ● Advertising 광고 ▶ Magazine



다가치에듀협동조합 잡지광고



다가치에듀협동조합 잡지광고

# 설득하기

상품·서비스·이념·정책 등을 알려 설득하기

## Design Consulting

### 차별화하기

#### Identity

C.I

B.I

### 소통하기

#### Editorial

Brochure

Catalog

Poster

Leaflet

### 돋보이기

#### Package

Package Renewal

New Package

### 유도하기

#### Promotion

Poster

Banner

POP

Display

### 설득하기

#### Advertising

Magazine

Newspaper

### 이해하기

#### Service Design

Experience Design

### ● Advertising 광고 ▶ Magazine



법령정보관리원 잡지광고



사진의 순환 사진전 잡지광고

# IDC

## Integrated Design Consulting

통합적인 디자인컨설팅을 통해 기업고유의 디자인 정체성 확립을 목표로 합니다.

# 감사합니다



**LEESONG  
DESIGN**

|주|이송디자인 (03054) 서울시 종로구 팔판길 1-12  
t. 02.544.0653 f. 02.544.0652 E-mail: [leesong@leesongd.com](mailto:leesong@leesongd.com)